

# 宿泊案内

当館は浜名湖の枝湖「猪鼻湖」の湖畔にあり、ゆったりとした景観の中、1グループ貸切（18名まで）で、コーラスや楽器の演奏練習、研修会などホール利用を目的とした素泊まりの宿です。

宿泊費：  
通常日 税込72,000円  
休前日 税込82,000円

ご利用人数：  
1グループ貸切 18人まで（※幼児乳幼児含め18人以内です）

管理人は住込みで常駐しておりますが、当館内は1グループ様の貸切になります。気軽にご利用頂き、お仲間内で合宿や研修などと一緒に浜名湖観光なども楽しんでいただけます。



装備品：

電子オーブンレンジ、湯沸かしポット、オーブントースター、1升炊き炊飯器、浄水器、カセットコンロ(4個)、冷蔵庫、テレビ、食器洗い機

調味料：砂糖 塩 しょう油 炒め油 料理酒 本みりん 米酢 フラックパッカー

大鍋(28cm縦倉用4個) 鍋 半才胴鍋 カン切り お玉 袷抜き皮むき器 計量スプーン はかり フライ返し しやもじみせこし 大根おろし 包丁 まな板 菜箸 フライパン ホール ざる 計量カップ 楊枝 米切りゴミ袋

フオク大ハスプーン大ハナイフ 箸 箸置き ガラスコップマグカップ 24cmプレート(皿) 16cmプレート(皿) スーツ皿 茶碗 お碗 お湯のみ ビールジョッキ ビンぶり瓶 茶卓（※お皿などは18人分あります）。



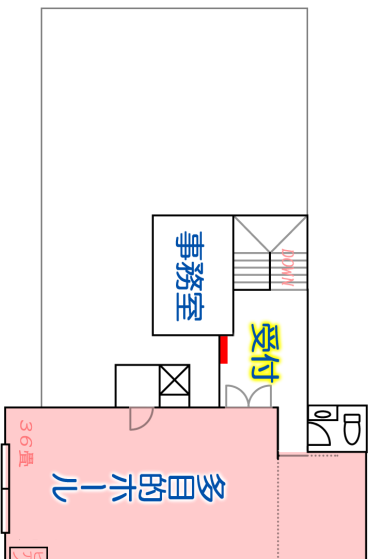
BBQテーブル

BBQ場に屋根がついており、風が弱ければ多少の雨でもご利用いただけます。庭ではお魚釣りもできます。

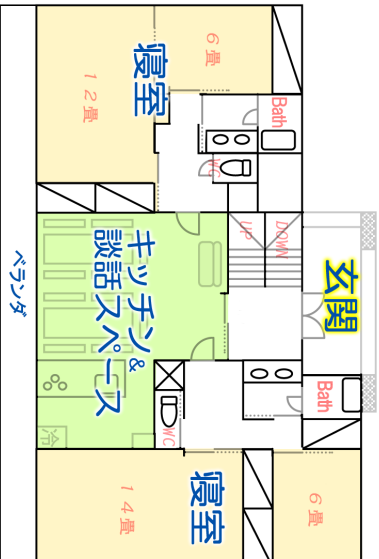


屋根付きBBQ場

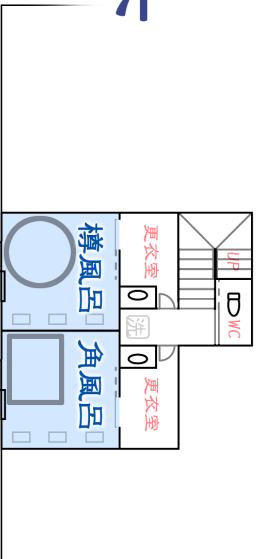
# 館内案内



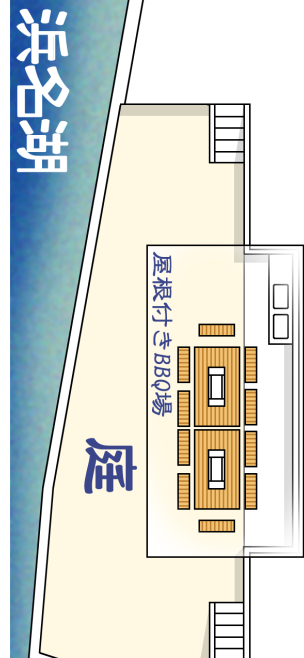
## 2階



## 1階



## 地下



## 浜名湖



36畳 多目的ホール

多目的ホール装備品：  
アンプライトピアノ1台、譜面台4台、椅子30脚、長テーブル10台 42インチフルHDテレビ（パソコンと接続できます）  
ケーサトル類 (HDMI 4.6m, アナログRGB 1.8m, ステレオ音声 2.0m)  
無線LAN環境、ホワイトボード両面1820×910mm 1台  
音楽練習、企業研修、セミナー、会議などご自由にお使いください。  
お子様が遊んでいただけるとよいよう、マットも用意しております。



寝室

寝室は全部で4部屋あり、6人部屋が2室、3人部屋が2室ございます。2部屋ずつに鍵をかけられるようになっており、女性にも安心してご利用いただけます。  
貴重品を入れるロッカーも備えており、不特定多数の合宿にもご対応いただけます。



1人用ユニットバス



地下たる風呂

お風呂は計4室あり、1人用ユニットバス × 2 地下3人用風呂 × 2 ございます。  
男風呂、女風呂、個人と分けてご利用できます。  
また、備え付けの洗濯機も用意してございます。



地下角風呂